



全70問 / 制限時間60分

## 注意事項

- ① 監督官から開始の合図があるまで、問題用紙を開かないでください。
- ② 机の上には、受験票・筆記用具・消しゴム以外のものを置かないでください。
- ③ 携帯電話などのモバイル機器は電源を切ってください。時計としての使用も禁止します。
- ④ 検定時間は60分です。試験開始後30分を経過するまでは退場できません。  
途中気分が悪くなった方は、手をあげて監督官にお知らせください。
- ⑤ 問題は70問。答えを一つ選び、解答用紙の番号を○で囲んでください。
- ⑥ 合格基準は70%以上とし、90%(63問)以上にゴールド、80%(56問)以上にシルバー、70%(49問)以上にブロンズがそれぞれ認定されます。
- ⑦ 筆記用具は、黒の鉛筆またはシャープペンシルをご使用ください。
- ⑧ 誤って記入した場合は、消しゴムで完全に消してから記入しなおしてください。
- ⑨ 試験終了後、解答用紙は回収しますので持ち帰らないでください。
- ⑩ 検定問題の内容等に関する質問には一切お答えできません。
- ⑪ 問題用紙や解答用紙に、落丁・乱丁・印刷不鮮明など不備がある場合は申し出てください。
- ⑫ 下記に該当する行為を行った場合は、その場で失格とし、退出していただきます。
  - ・ 他の受験者の迷惑となる行為を行った場合
  - ・ 携帯電話、電子辞書などの電子機器を使用した場合
  - ・ カンニング行為等の不正な方法により解答した場合
  - ・ 監督官の指示に従わない場合
- ⑬ 問題は、許可なく転載またはインターネット上への掲載を禁止します。

[主催] 「空の日」・「空の旬間」記念事業成田地区実行委員会  
国土交通省 成田空港事務所  
成田国際空港 株式会社  
一般財団法人 成田国際空港振興協会  
公益財団法人 航空科学博物館

**問1** 成田空港第2ターミナルがオープンしたのは第1ターミナルオープン（1978年）から何年後か。

- ① 10年後
- ② 12年後
- ③ 14年後
- ④ 16年後

**問2** 成田国際空港株式会社（NAA）の前身の新東京国際空港公団は1966年（昭和41年）に設立され、（ ）年に成田国際空港株式会社として民営化された。空欄にあてはまる年は次のうちどれか。

- ① 1978（昭和53年）
- ② 1992（平成4年）
- ③ 2004（平成16年）
- ④ 2015（平成27年）

**問3** 成田空港に乗り入れている鉄道の経緯について、正しい順は次のうちどれか。

- A 成田スカイアクセス開業
- B 空港第2ビル駅供用開始
- C 芝山鉄道線開業
- D 成田エクスプレスの利用客累計1億人突破

- ① A→B→C→D
- ② A→B→D→C
- ③ B→C→D→A
- ④ B→C→A→D

**問4** 成田空港の敷地面積と滑走路長の組み合わせで正しいのは次のうちどれか。

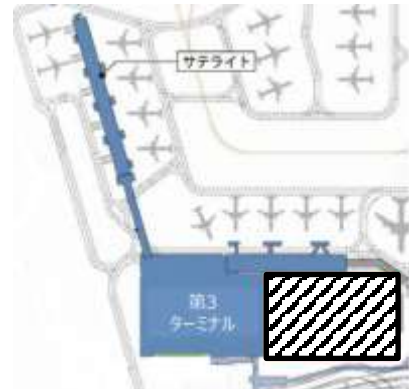
- ① 面積1,065ha・A滑走路3,500m
- ② 面積1,198ha・A滑走路4,000m
- ③ 面積1,065ha・B滑走路2,500m
- ④ 面積1,198ha・B滑走路2,180m

**問5** 航空燃料は、千葉港頭石油ターミナルから成田国際空港石油ターミナルまでパイプラインで運ばれている。パイプラインが通っていない市町は次のうちどれか。

- ① 四街道市
- ② 八街市
- ③ 佐倉市
- ④ 酒々井町

**問6** 成田国際空港会社（NAA）は、第3ターミナルに隣接する図中斜線部分の（ ）ビルを撤去し、第3ターミナルを南側に増築すると発表した。空欄にあてはまるビル名は次のうちどれか。

- ① 第5貨物
- ② NAA
- ③ 情報通信センター



**問7** 成田空港は北総台地上に位置しているが、成田空港の標点の標高は次のうちどれか。

- ① 11m
- ② 21m
- ③ 31m
- ④ 41m

**問8** 成田空港では滑走路、誘導路、エプロンのいわゆる基本施設については、震度（ ）以上の地震が発生したときは場面点検を実施して安全確認を行っている。空欄にあてはまる数字は次のうちどれか。

- ① 3
- ② 4
- ③ 5

**問9** P1駐車場に自家用車（普通自動車）を朝7時に入庫し、午後3時に出庫した場合（8時間駐車）駐車料金は半額になるが、その駐車料金は次のうちどれか。  
（2019年9月時点）

- ① 520 円
- ② 1,030 円
- ③ 1,560 円
- ④ 2,060 円

**問10** 成田空港内の消防所には、化学消防車が何台配備されているか。

- ① 4 台
- ② 6 台
- ③ 8 台

**問11** 成田空港のA滑走路（4,000m）は日本で最も長い滑走路である。他に4,000mの滑走路がある空港は次のうちどれか。

- ① 新千歳空港
- ② 東京国際空港（羽田）
- ③ 中部国際空港
- ④ 関西国際空港

**問12** 成田空港の2018年度の航空機の発着回数は、次のうちどれか。

- ① 21.6 万回
- ② 23.6 万回
- ③ 25.6 万回
- ④ 28.6 万回

**問13** 成田空港の2018年度の国際線発着回数は国内線の約何倍か。

- ① 2 倍
- ② 3 倍
- ③ 4 倍
- ④ 5 倍

**問14** 航空機が飛行する際に点灯する主翼端の航空灯には左右で決められた色がある。進行方向に向かって、左右の色の組み合わせで正しいものはどれか。

- ① 左：緑色 - 右：赤色
- ② 左：赤色 - 右：緑色
- ③ 左：白色 - 右：赤色

**問15** 滑走路の両末端近くには滑走路の方位を示すための指示標識が書かれている。成田空港は2本の同じ方向の滑走路があるため、指示標識の数字の下にL,Rが書かれている。A滑走路に北側から着陸する場合の滑走路端の指示標識は次のうちどれか。

- ① 16R
- ② 34R
- ③ 16L
- ④ 34L

**問16** 成田空港には、「CAT-Ⅲb」という最高カテゴリのILSが設置されている。「CAT-Ⅲb」は、どの滑走路のどの方向からの着陸に対応したものか。

- ① A滑走路の南側からの着陸
- ② A滑走路の北側からの着陸
- ③ B滑走路の南側からの着陸
- ④ B滑走路の北側からの着陸

**問17** 成田空港は2019年6月7日、航空機発着回数累計（ ）万回を達成した。空欄にあてはまる数字を答えなさい。

- ① 200
- ② 400
- ③ 600

**問18** 成田空港や関西空港に導入されている制度で、航空会社に配分した発着枠のうち、80%以上の運航実績がなかった場合、その社の発着枠を一度回収し、新たに発着枠を要求している航空会社に配分する仕組みを何というか。

- ① A/L ルール
- ② P/L ルール
- ③ S/L ルール
- ④ U/L ルール

**問19** 2018年7月24日、成田空港の第1ターミナル出国手続き後エリアに、航空会社共用ラウンジ「NARITAPREMIER LOUNGE（ナリタ プレミア ラウンジ）」がオープンした。このラウンジの場所は次のうちどれか。

- ① 第1サテライト
- ② 第2サテライト
- ③ 第3サテライト
- ④ 第4サテライト

**問20** NAAは、東京2020オリンピック・パラリンピック競技大会に向けて、世界各国からお越しになる選手・関係者・観客等に、安全・円滑・快適に利用いただけるよう「安全・安定運用の徹底」「選手・関係者の安全確保やスムーズな移動の実現」「ユニバーサルデザインの更なる充実」（ ）の4つの基本方針を定め、ハード・ソフトの両面で様々な取り組みを進めている。空欄にあてはまる語句を答えなさい。

- ① 「感謝の心でお迎え」
- ② 「世界平和の心でお迎え」
- ③ 「おもてなしの心でお迎え」
- ④ 「温かい心でお迎え」

**問21** 2019年2月4日の「成田空港に関する四者協議会」において、A滑走路の夜間飛行制限の変更の実施時期を2019年冬ダイヤ（10月27日）からとすることが確認された。これにより、A滑走路の発着時間はこれまでの「6時から（a）時」が「6時～（b）時」となる。空欄にあてはまる数字は次のうちどれか。

- ① a : 21、b : 22
- ② a : 22、b : 23
- ③ a : 23、b : 0
- ④ a : 24、b : 1

**問22** 第3ターミナルはLCCの拠点化を図る専用ターミナルとして2015年4月にオープンし、航空会社（A）社が利用している。その旅客数は2018年には約（B）万人に達し、今後もさらなる増加が見込まれている。空欄にあてはまる数字は次のうちどれか。

- ① A：3、B：700
- ② A：4、B：700
- ③ A：5、B：750
- ④ A：6、B：750

**問23** 航空機が移動のため、地上を自力で走行することを何というか。

- ① トーイング
- ② タキシング
- ③ トラベリング
- ④ フォワーディング

**問24** 成田空港では、震度5弱以上の地震が予測された場合、お客様や空港スタッフの安全のためターミナル内に「緊急地震速報」を流すが、何カ国語で何回ずつ放送するか。

- ① 3カ国語で2回
- ② 3カ国語で3回
- ③ 4カ国語で2回
- ④ 4カ国語で3回

**問25** 成田空港内に存在しないものは次のうちどれか。

- ① 「出国手続き後エリアを走る電動カート」
- ② 「無人でロビーを巡回警備する自律走行型巡回監視ロボット」
- ③ 「セグウェイに乗って館内を巡回する警備員」
- ④ 「麻薬を取り締まる犬型ロボットアイボ」

**問26** 昨年、成田空港ターミナル内の現在地から目的地への経路案内機能を備えた高精度屋内ナビゲーションアプリを国内空港として初めてリリースした。このアプリの名称は次のうちどれか。

- ① 「NariNAVI」 (ナリナビ)
- ② 「FloorGuide」 (フロアガイド)
- ③ 「FloorNAVI」 (フロアナビ)
- ④ 「NaritaGuide」 (ナリタガイド)

**問27** 成田空港のブランドロゴは空港を表す4つの要素から構成されている。日本と世界をつなぐ滑走路、大空高くどこまでも飛翔する航空機の航跡、ヒト・モノ・コトを“つなぐ”イメージを伝統工芸の組紐で表現している。あともう一つの要素は次のうちどれか。

- ① 自然との調和を表す風
- ② 世界各国へつながる空の道
- ③ 成田の頭文字



**問28** 成田空港が2015年度から国際線および国内線ネットワークの更なる拡充と既存路線の増強を目的に導入した制度で、2019年4月から成田空港への新規就航や航空会社が新規路線に就航した場合の着陸料の割引など、更なる拡充が図られた制度は次のうちどれか。

- ① 成田ハブ化促進インセンティブ
- ② 成田着陸料割引システム
- ③ 成田路線誘致ボーナスシステム

**問29** 成田空港を表す4レターコードは「RJAA」、3レターコードは次のうちどれか。

- ① HND
- ② KIX
- ③ NRT
- ④ NGO



**問30** 成田空港の発着枠は1日当たり約何回か。  
但し、発着枠は1週間単位で決められているので1日当たりは7日で割った値とする。(2019年4月時点)

- ① 604回
- ② 687回
- ③ 821回
- ④ 1,370回

**問31** 2019年6月29日、第1ターミナル1階のVisitor Service Center内にオープンしたゲーム体験スペースの名称は、次のうちどれか。

- ① Nintendo Check In
- ② SONY Store
- ③ SEGA Sonic Center

**問32** 2018年11月21日、成田空港は空港から排出される( )の管理や削減の状況を評価する制度である空港カーボン認証プログラムにおいて、日本の空港で初めて「レベル3」を取得した。空欄にあてはまる語句を答えなさい。

- ① 一酸化炭素(CO)
- ② 二酸化窒素(NO<sub>2</sub>)
- ③ 光化学オキシダント(O<sub>x</sub>)
- ④ 二酸化炭素(CO<sub>2</sub>)

**問33** 成田空港では、航空機騒音による影響をできるだけ小さくするため、空港から離陸した航空機は、直進上昇の際にできるだけ高い高度が得られるよう上昇し、その後加速する飛行方式を行っている。この方式は次のうちどれか。

- ① 急上昇方式
- ② 直進上昇方式
- ③ 急加速方式

**問34** NAAは、『事業継続』と『社会貢献』に積極的に取り組んでいる企業として、社会貢献企業としては空港初となる「（ ）認証」を取得した。空欄にあてはまる語句を答えなさい。

- ① CSR
- ② レジリエンス
- ③ カーボン

**問35** 成田空港は、1日あたり平均11万人以上の航空旅客と、6千トンを超える国際航空貨物を取り扱っている。空港内から排出される廃棄物（ゴミ）の量は1日約（ ）トンに上る。空欄にあてはまる数値は次のうちどれか。

- ① 50
- ② 70
- ③ 100

**問36** 成田空港では、旅客ターミナルビルのレストランから排出される厨房排水を浄化し、トイレの洗浄水として再利用している。この水を何というか。

- ① 還元水
- ② クリーンウォーター
- ③ 中水

**問37** 滑走路周辺の緑地では年に数回の草刈りを実施し、その量は年間約（ ）トンに及ぶ（2017年度時点）。刈草は、空港周辺の農家に提供し、その一部を飼料として有効利用している。空欄にあてはまる数値は次のうちどれか。

- ① 4,000
- ② 4,200
- ③ 4,900

**問38** 成田空港では、小学生を対象に、環境への取り組みを学んでもらうとともに、空港周辺の自然環境に触れて環境を守ることの大切さを感じてもらうことを目的に、年3回のエコツアーを実施している。この活動の名称は次のうちどれか。

- ① エコキッズ・クラブ
- ② エコ・スクール
- ③ エコ・エアポートスクール
- ④ エコ・エアポートキッズ

**問39** 2019年3月30日から成田ー下地島路線が新規就航した。この下地島がある市は次のうちどれか。

- ① 那覇市
- ② 石垣市
- ③ 宮古島市
- ④ 名護市

**問40** 2018年12月19日より成田ー高知線が新規就航した。高知空港の愛称は次のうちどれか。

- ① 高知四万十空港
- ② 高知龍馬空港
- ③ 高知かつお空港
- ④ 高知くろしお空港

**問41** ロイヤルブルネイ航空が2019年3月15日より成田ーバンダルスリブガワン線に新規就航した。ブルネイがある地域は次のうちどれか。

- ① 東南アジア
- ② オセアニア
- ③ ヨーロッパ

**問42** 成田空港に乗り入れているLCCの航空会社が最も多い国は次のうちどれか。

- ① 韓国
- ② 台湾
- ③ タイ

**問43** 成田空港における国際線貨物便の発着回数で最も多い路線は次のうちどれか。

- ① 韓国線
- ② 中国線
- ③ オセアニア線

**問44** 世界の空港国際線ランキング（2017年）で国際貨物量が最も多い空港は次のうちどれか。

- ① 成田空港（日本）
- ② 香港空港（香港）
- ③ 仁川空港（韓国）
- ④ ドバイ空港（アラブ首長国連邦）

**問45** 航空会社と使用ターミナルの組み合わせで誤っているのは、次のうちどれか。

- ① チェジュ航空：第3ターミナル
- ② マレーシア航空：第2ターミナル
- ③ エジプト航空：第1ターミナル
- ④ ニュージーランド航空：第2ターミナル

**問46** 航空会社を識別するために付けられる固有のコードは、IATAの2レターコードとICAOの3レターコードがある。ピーチ・アビエーションの3レターはAPJだが、2レターコードは次のうちどれか。

- ① MM
- ② PA
- ③ SQ
- ④ JP

**問47** 2020年夏ダイヤに成田-バンコク（スワンナプーム）線と成田-ソウル（仁川）線の2路線を就航させる予定の日本航空（JAL）が出資・設立した成田空港を拠点とした新たな国際線中長距離LCC（ローコストキャリア）のブランド名は次のうちどれか。

- ① SUN AIR（サンエア）
- ② ZIP AIR（ジップエア）
- ③ JP AIR（ジェイピーエア）
- ④ AIR AAA（エアトリプルエイ）

**問48** 2019年8月1日、ジェットスター・ジャパンは、成田空港から運航する初の東北地方へのLCC路線である成田ー庄内線に1日1便で新規就航した。庄内空港の場所は次のうちどれか。

- ①
- ②
- ③
- ④



**問49** セブパシフィック航空（5J/CEB）は、2019年8月9日から成田ー（ ）線を週4便で新規就航した。空欄にあてはまる語句を答えなさい。

- ① クラーク
- ② マニラ
- ③ セブ
- ④ マカオ

**問50** 成田空港では、三大アライアンスを異なるターミナルに配置し、乗り継ぎ時間の短縮やラウンジの共同利用など旅客の利便性の向上を図っている。三大アライアンスのうち、ワンワールドはどのターミナルに配置されているか。

- ① 第1ターミナル南ウイング
- ② 第1ターミナル北ウイング
- ③ 第2ターミナル

**問51** 成田空港内に乗り入れているバスも導入を始めた、ドライバーに急病などの異状が発生した際、運転席のスイッチまたは客席のスイッチをドライバー自身または乗客が操作することで、バスの速度が徐々に落ちて停止するシステムの名称は次のうちどれか。

- ① 「緊急時自動操縦システム」
- ② 「ドライバー異常時対応システム」
- ③ 「エマージェンシーブレーキシステム」

**問52** 成田空港から、国内空港への旅客便の路線数は次のうちどれか。  
(2019年9月時点)

- ① 21 路線
- ② 22 路線
- ③ 23 路線

**問53** 成田空港へのバスアクセスの利便性向上のため、高速道路を経由する路線バス専用の第3ターミナル降車場が2019年3月28日にオープンした。これにより、高速道路を経由する路線バスの経路が新しくなった。この経路は、次のうちどれか。

- ① 第1ターミナル→第2ターミナル→第3ターミナル
- ② 第2ターミナル→第1ターミナル→第3ターミナル
- ③ 第3ターミナル→第2ターミナル→第1ターミナル
- ④ 第3ターミナル→第1ターミナル→第2ターミナル

**問54** 成田空港A滑走路の北側付近に位置し、「ちば眺望100景」のひとつに選ばれている公園はどれか。

- ① ひこうきの丘
- ② さくらの山
- ③ さくらの丘
- ④ 東雲の丘

**問55** 国税庁は、2019年1月から国際観光旅客税の徴収を開始した。日本から出国する旅客(2歳未満の者等は除く)は出国する都度、課税されることになるが、その金額は次のうちどれか。

- ① 1,000 円
- ② 1,080 円
- ③ 2,000 円
- ④ 2,160 円

**問56** 出入国に際して Customs (税関)、Immigration (出入国管理)、Quarantine (検疫) のいわゆる「三つの関所」をその頭文字から CIQ と称している。Immigration (出入国管理) の管轄は次のうちどれか。

- ① 財務省
- ② 外務省
- ③ 厚生労働省
- ④ 法務省

**問57** 成田空港では、2020年春から世界最先端の顔認証技術を用いた新しい搭乗手続き「OneID」を導入予定である。チェックイン時に顔写真を登録すると、以降の手続で搭乗券やパスポートを提示することなく“顔パス”で通過できるようになる。本システムの対象でないものは次のうちどれか。

- ① 手荷物預け
- ② 保安検査
- ③ 出国手続き
- ④ 搭乗ゲート

**問58** 2019年7月、検疫所のマスコットキャラクターが誕生した。そのキャラクターの名前は次のうちどれか。

- ① クアラン
- ② クアリン
- ③ クアラくん

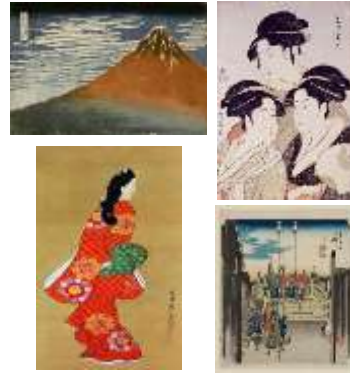


**問59** 麻薬探知犬は、「ハンドラー」と呼ばれる人間のパートナーと一緒に検査を行い、麻薬の匂いを見つけるとある行動でハンドラーに教える。ある行動とは次のうちどれか。

- ① 吠えて知らせる
- ② 噛みついて知らせる
- ③ しっぽを振って知らせる
- ④ 座って知らせる

**問60** 2020年春に発給される新しいパスポートデザインに採用されたのは次のうちどれか。

- ① 葛飾北斎「富嶽三十六景」
- ② 菱川師宣「見返り美人図」
- ③ 喜多川歌麿「寛政三美人」
- ④ 歌川広重「東海道五十三次」



**問61** 航空科学博物館は、民間航空機を展示している博物館として有名だが、2018年度の入館者数はおよそ何人か。

- ① 10万人
- ② 15万人
- ③ 21万人

**問62** 航空科学博物館が開館30周年にあわせてリニューアルされた(2019年8月1日)。新設された体験館の2階には国内初となる( )およびB777のシミュレーター2台が導入された。空欄にあてはまる語句を答えなさい。

- ① A320
- ② B737-MAX
- ③ A350

**問63** 成田国際空港インフォメーションでは、24時間体制でお客様からの問い合わせに対応しているが、電話番号は次のうちどれか。

- ① 0476-34-2000
- ② 0476-34-4000
- ③ 0476-34-5000
- ④ 0476-34-8000

**問64** NAAのグループ会社は12社あるが、この中で海外旅行保険や外貨両替を行っている会社は次のうちどれか。

- ① 株NAA ファシリティーズ
- ② NAA セーフティサポート(株)
- ③ 株グリーンポート・エージェンシー
- ④ 株NAA リテイリング



**問65** 成田空港内従業員実態調査（2017）によると、空港関係の従業員数は43,271人で、そのうち成田市に居住している人の割合は次のうちどれか。

- ① 26%
- ② 37%
- ③ 41%
- ④ 44%

**問66** 2019年5月に第2ターミナル中央広場において空港周辺22市町村が一堂に会して地域の特産品販売やご当地PRを行う「空市」が開催された。過去最高を記録した来場者数は次のうちどれか。

- ① 約3,000人
- ② 約5,000人
- ③ 約8,000人
- ④ 約10,000人

**問67** 2019年12月、成田空港に隣接する芝山町に温泉施設の開業が予定されている。地下1,000mから湧出した化石海水を起源とする温泉で、地元住民のほか、成田空港の早朝フライト利用者やトランジット旅客の利用も見込んでいる。この施設の名称は次のうちどれか。

- ① 芝山の湯
- ② はにわの湯
- ③ 空の湯
- ④ なにわの湯

**問68** 成田空港建設前、成田市三里塚には宮内庁の下総御料牧場があり、春になると10万株とも言われる桜木による桜の名所であった。この地を訪れ、「三里塚の春は大きいよ（『春駒』より）」と詠んだ「智恵子抄」でも知られる詩人は次のうちどれか。

- ① 宮沢賢治
- ② 石川啄木
- ③ 高村光太郎

**問69** 成田空港東側に位置する多古町のキャラクターの名前は次のうちどれか。

- ① 「ミスあじさい娘」
- ② 「ふっくらたまご」
- ③ 「白玉かあさん」



**問70** 成田空港には、乗り継ぎのために空港を訪れた人や空港周辺に宿泊している外国人が気軽に空港周辺の観光ができるよう、ボランティアスタッフが同行する空港周辺ツアーがあるが、この名称は次のうちどれか。

- ① 「Narita Airport Transit & Stay Program」
- ② 「Narita Airport Tourist Information」
- ③ 「Narita Airport Travel & Support Center」
- ④ 「Narita Trip Service Association」